

# TP2 – Rôle Active Directory

## Sommaire

1. Présentation des principaux rôles que l'on peut installer.....	2
2. Notion d'Active Directory.....	2
3. Installation d'Active Directory.....	2
3.1. Ajout du rôle Services AD DS (Active Directory Domain services).....	2
3.2. Création du domaine sio-exupery.local.....	7

# 1. Présentation des principaux rôles que l'on peut installer

## 2. Notion d'Active Directory

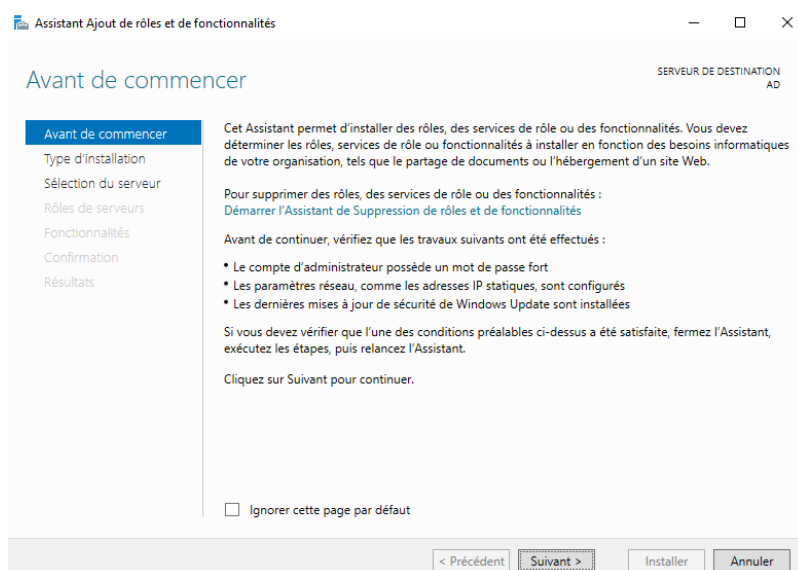
## 3. Installation d'Active Directory

### 3.1. Ajout du rôle Services AD DS (Active Directory Domain services)

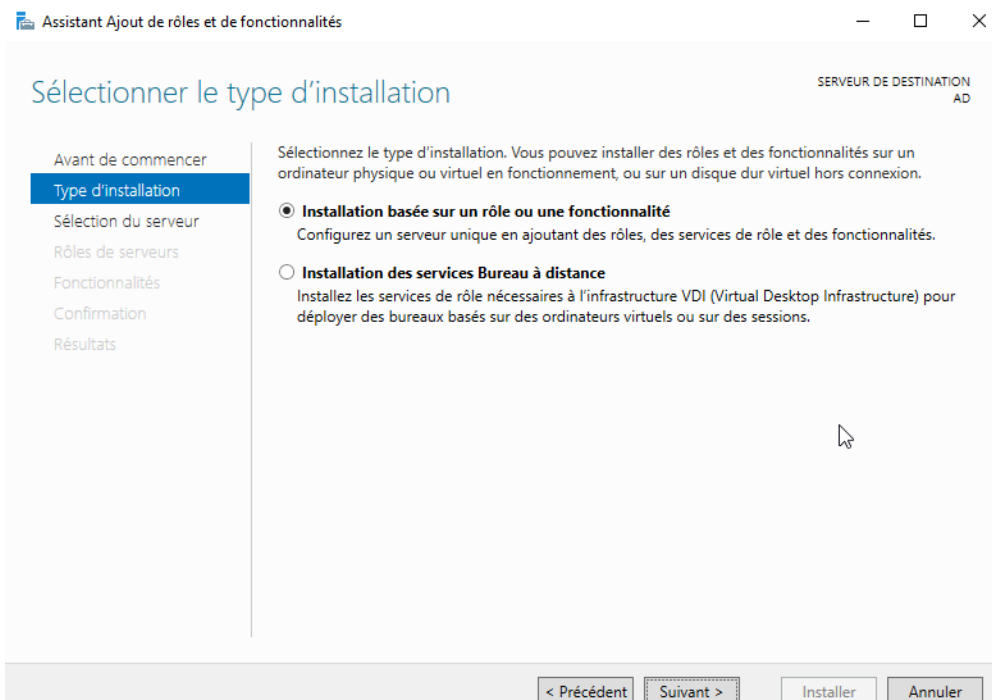
Depuis le Tableau de bord de la console Gestionnaire de serveur on clique sur Ajoutez des rôles et des fonctionnalités



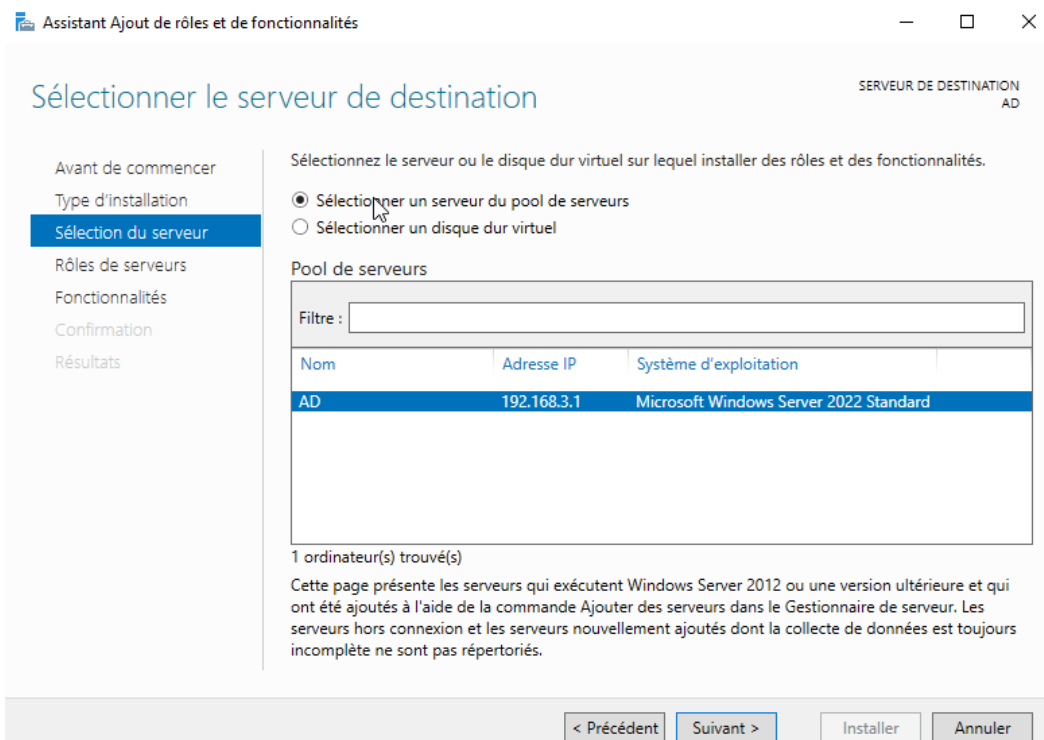
L'assistant se lance : on clique sur suivant



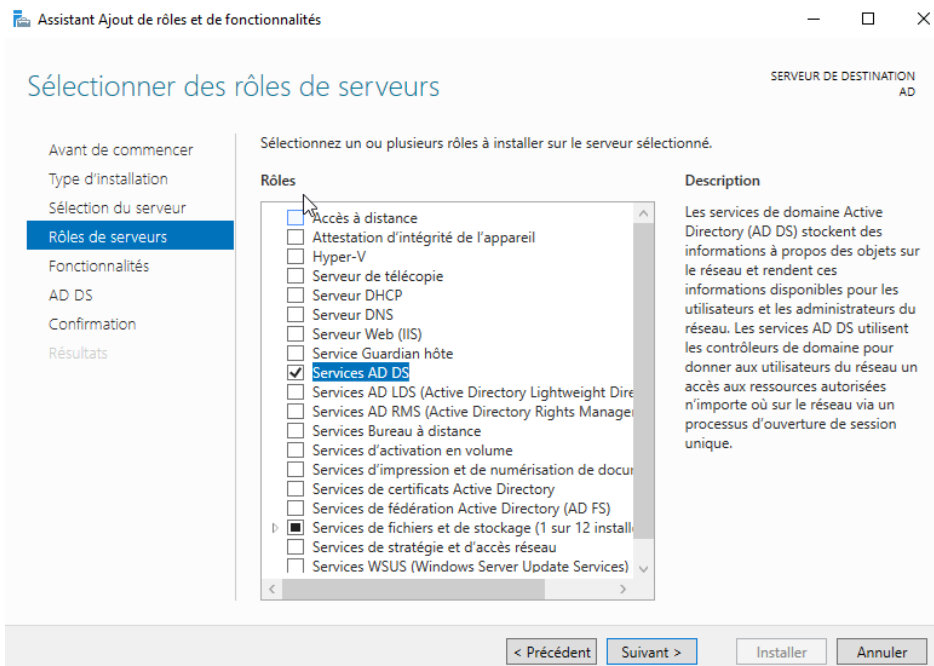
Dans la fenêtre Type d'installation, on clique sur Installation basée sur un rôle ou une fonctionnalité



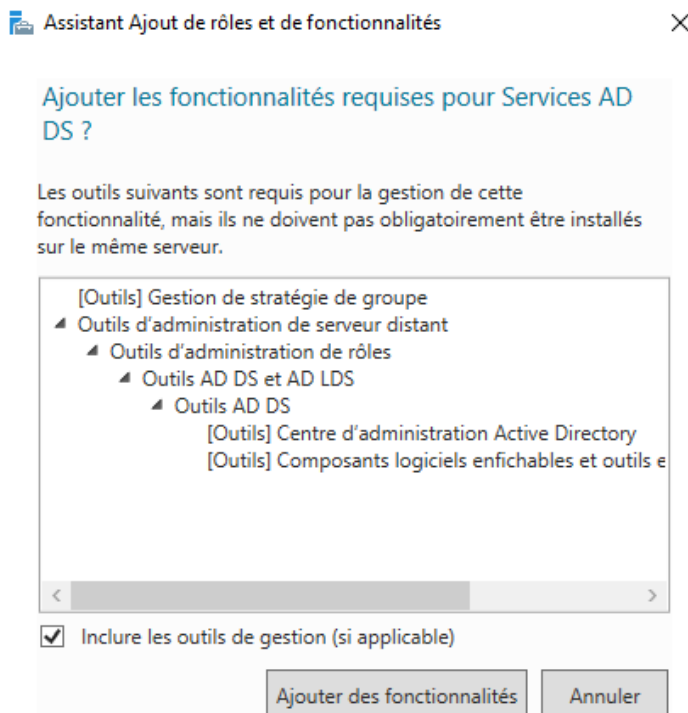
Dans la fenêtre Sélection du serveur, on laisse le paramètre par défaut et on clique sur Suivant



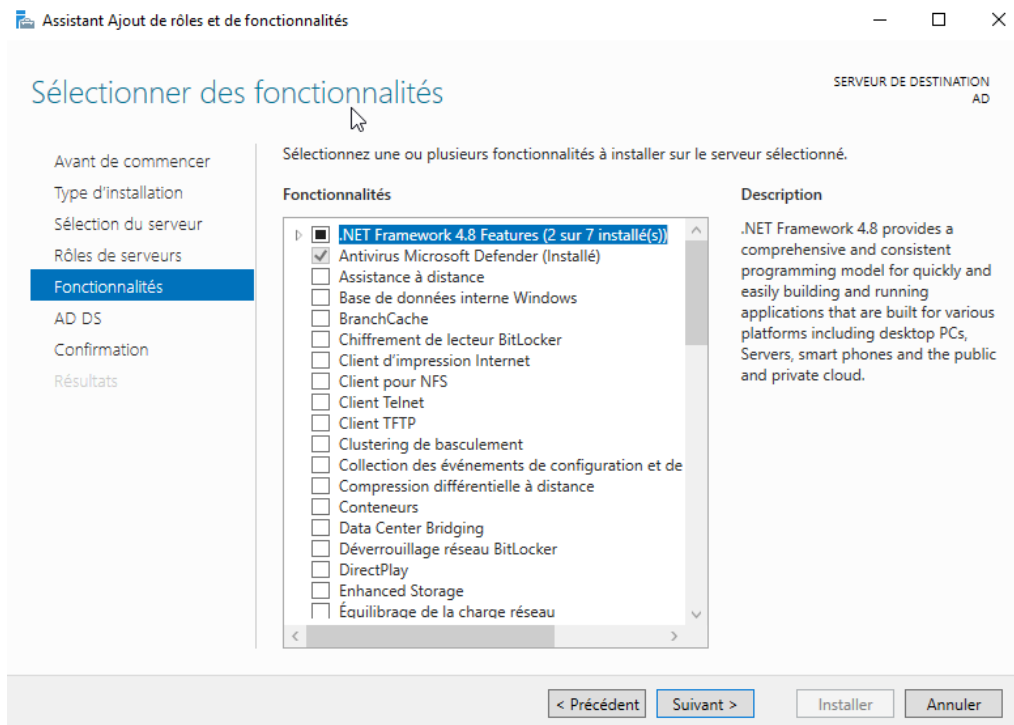
Dans la fenêtre Rôle de serveurs, on active la case à cocher Services AD DS



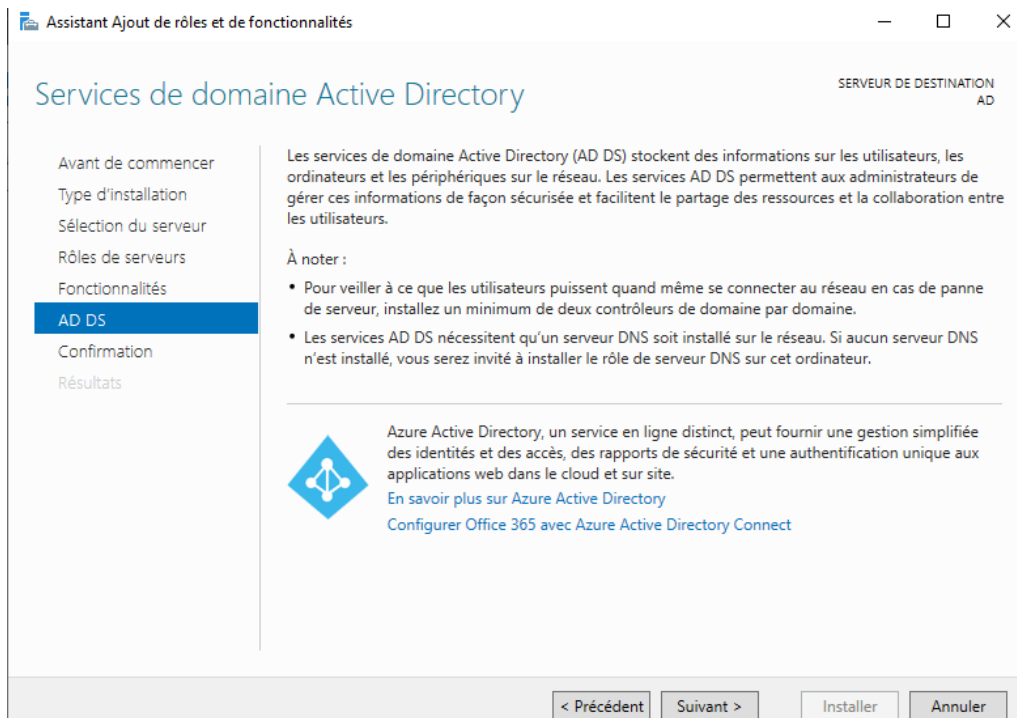
On clique sur ajouter des fonctionnalités afin d'installer les fonctionnalités. Le Module Active Directory pour Windows PowerShell est installé automatiquement afin de bénéficier des commandes PowerShell permettant d'administrer l'annuaire AD



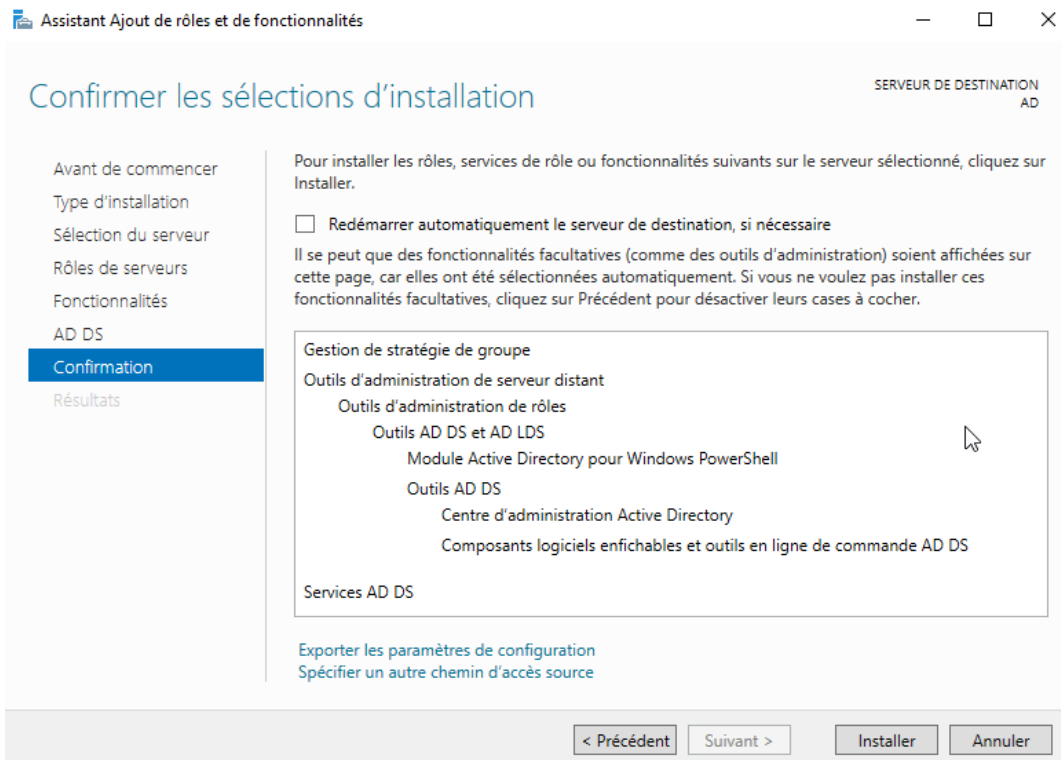
Dans la fenêtre Fonctionnalités, on clique sur Suivant



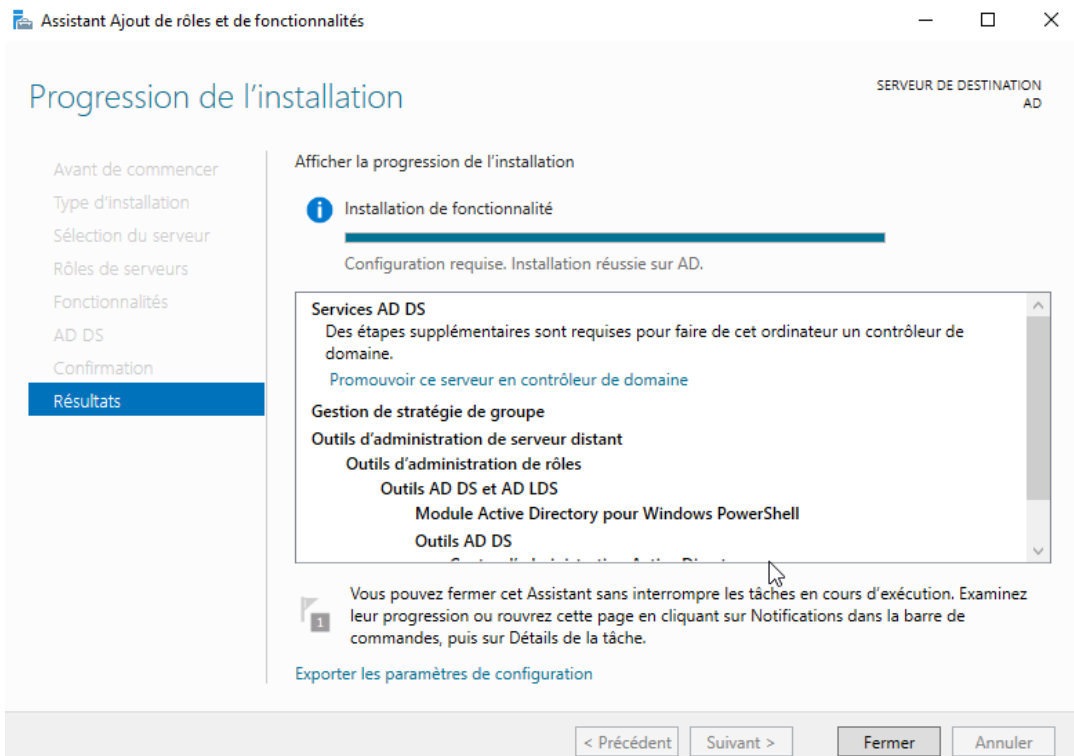
On lis la page AD DS notamment l'information sur Azure Active Directory puis on clique sur Suivant



Dans la fenêtre Confirmation, on clique sur Installer



Une fois l'installation terminée, cliquez sur Fermer

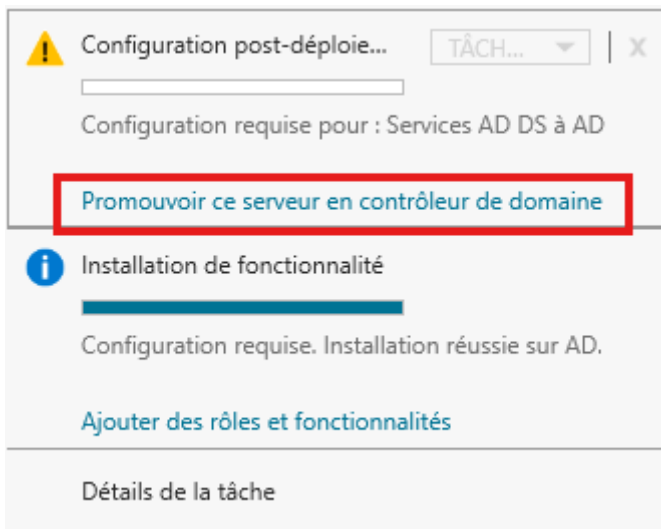


## 3.2. Création du domaine sio-exupery.local

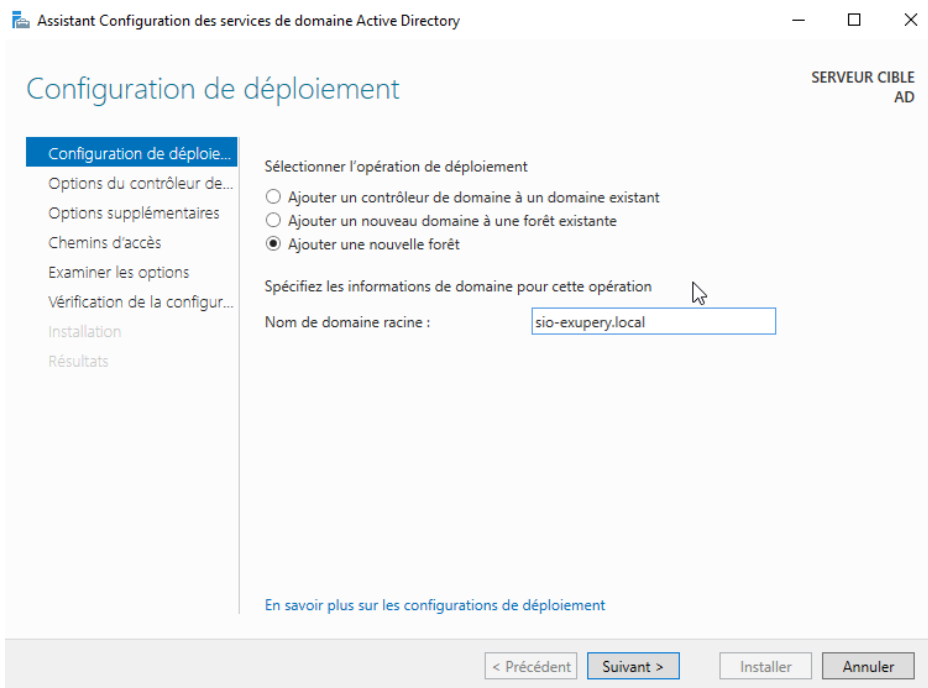
Le rôle AD DS a été ajouté mais le serveur n'est pas encore contrôleur de domaine. Dans le Gestionnaire de serveur, on clique sur le symbole Notifications associé au symbole Attention



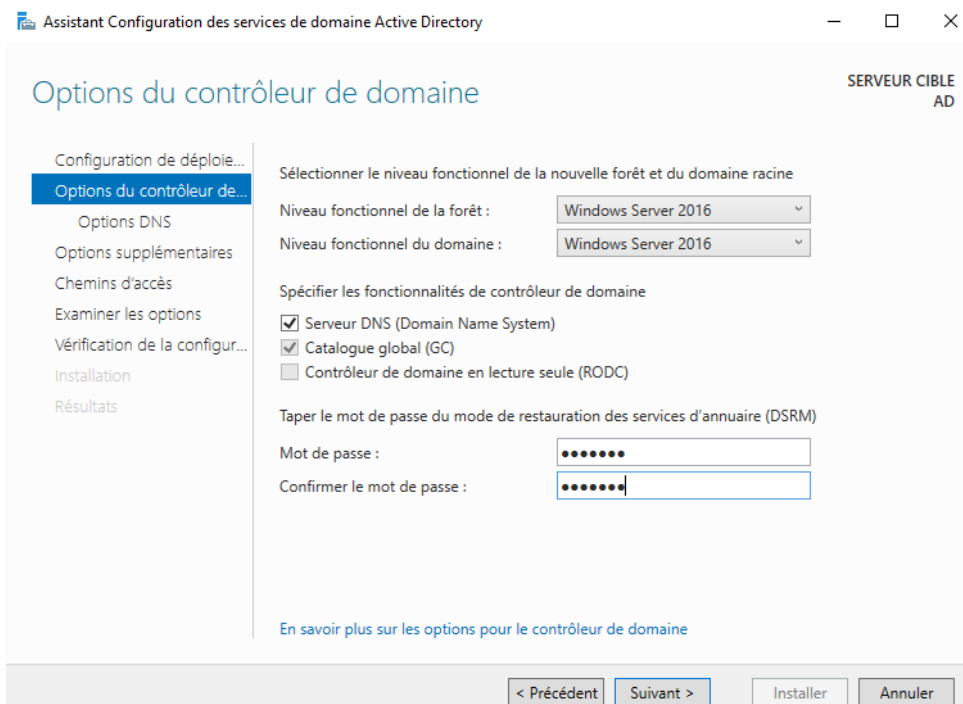
On clique sur Promouvoir ce serveur en contrôleur de domaine



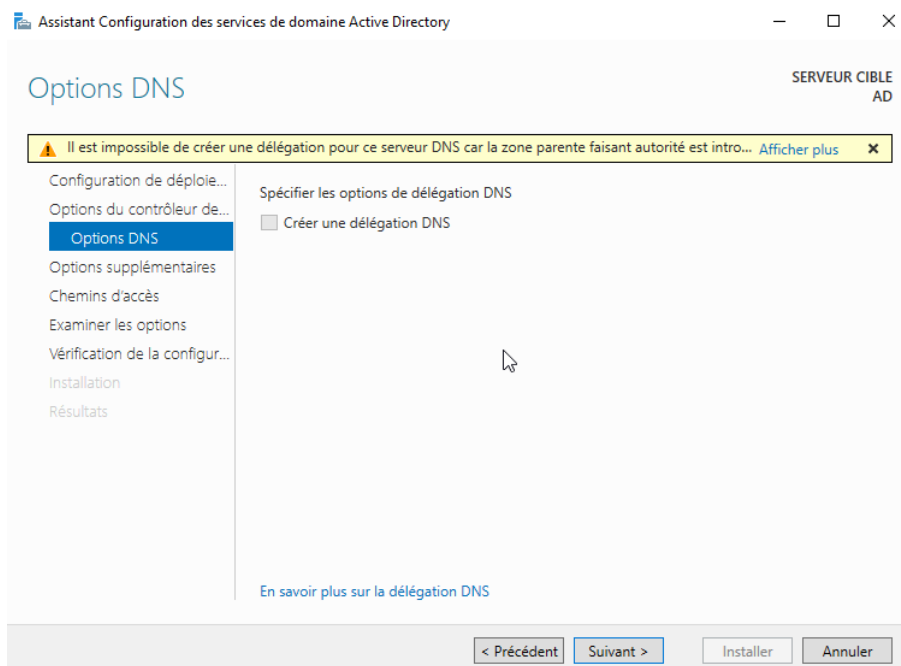
On clique sur Ajoutez une nouvelle forêt et on spécifie sio-exupery.local dans le champ Nom de domaine racine



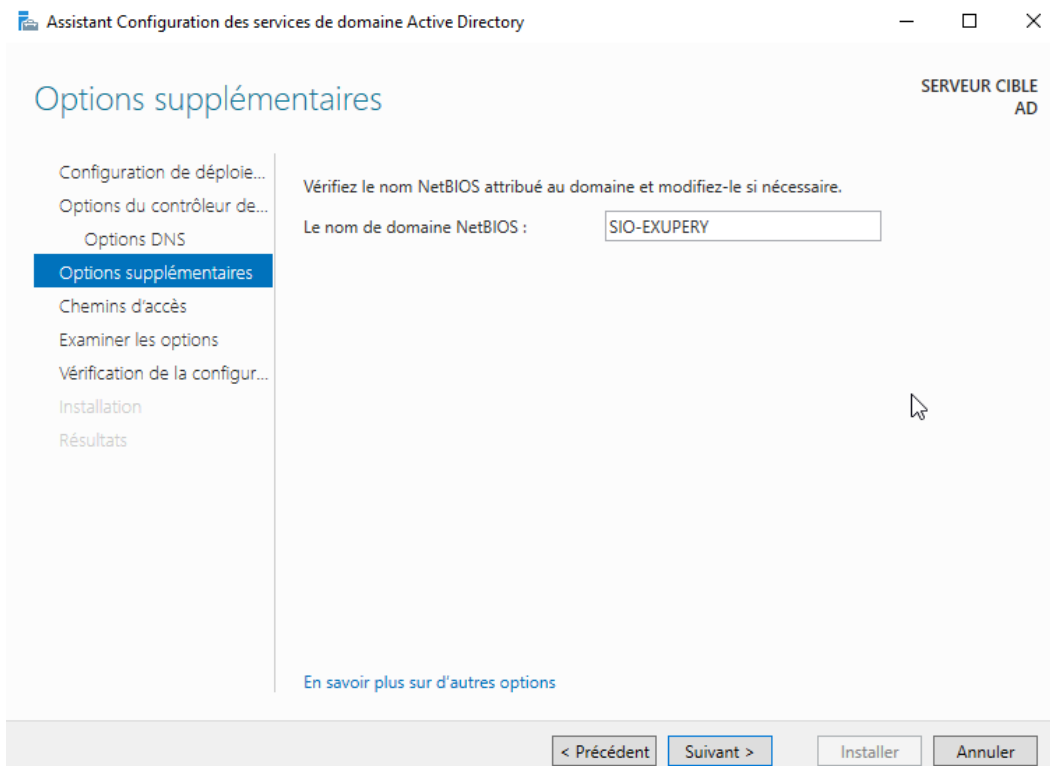
On choisie le niveau fonctionnel de Windows Server 2016. On laisse la case Serveur DNS cochée afin que le rôle Serveur DNS soit installé et configuré en même temps que la création du domaine. On saisie le mot de passe que l'on doit donner si on avais besoin un jour de restaurer Active Directory et on spécifie, par exemple, le même mot de passe que celui de l'administrateur



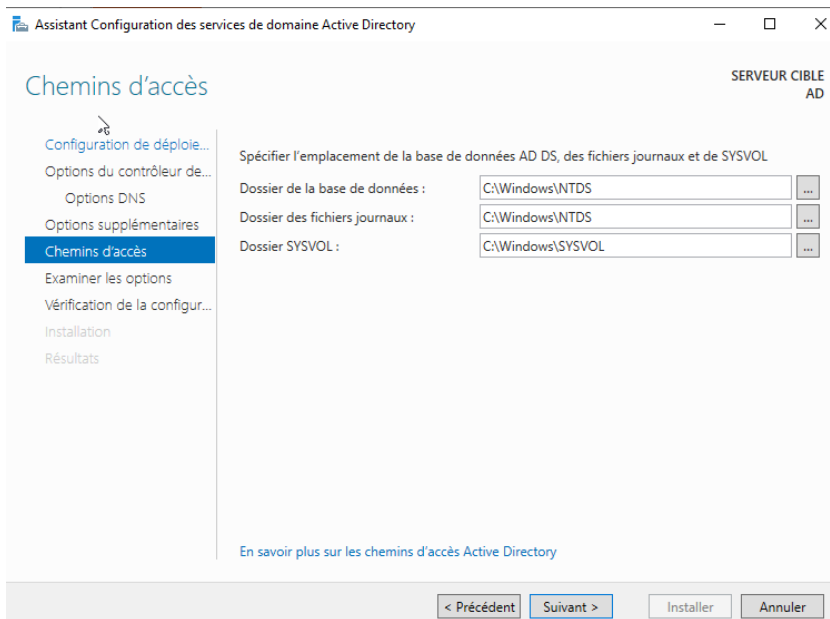
Dans la fenêtre Options DNS, un message d'information indique que nous ne pouvons pas créer une délégation pour ce serveur DNS. Cela est normal car le serveur DNS n'est pas encore installé. On clique sur Suivant



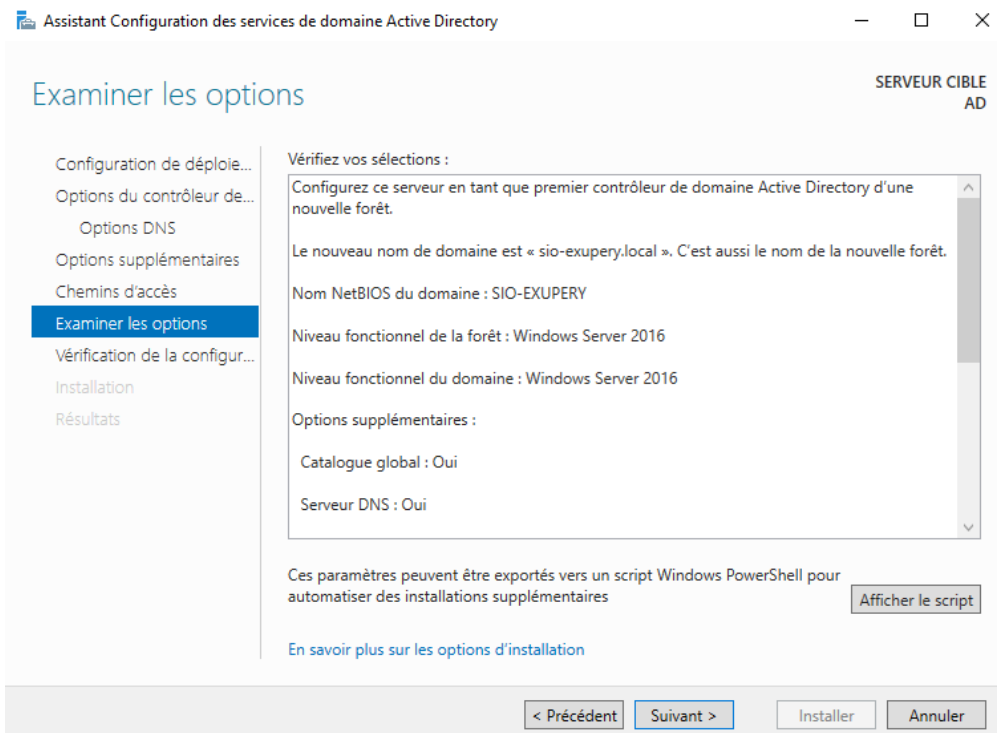
Le nom de domaine NetBIOS apparaît. On clique sur Suivant



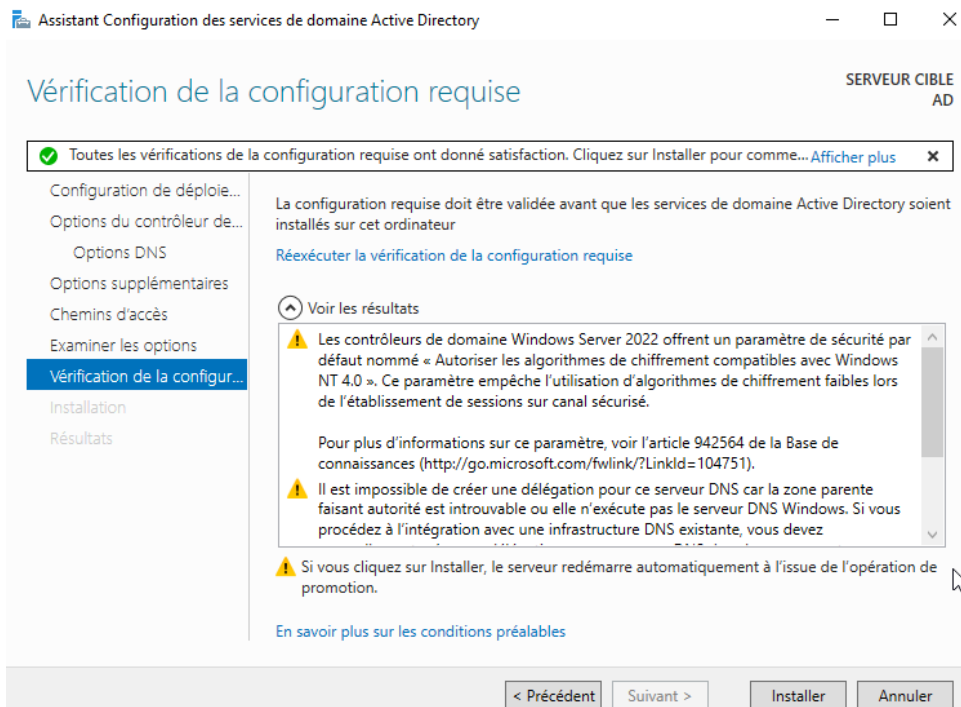
Dans la fenêtre Chemin d'accès, les emplacements par défaut de la base de données, des fichiers journaux et de SYSVOL s'affichent. On clique sur Suivant



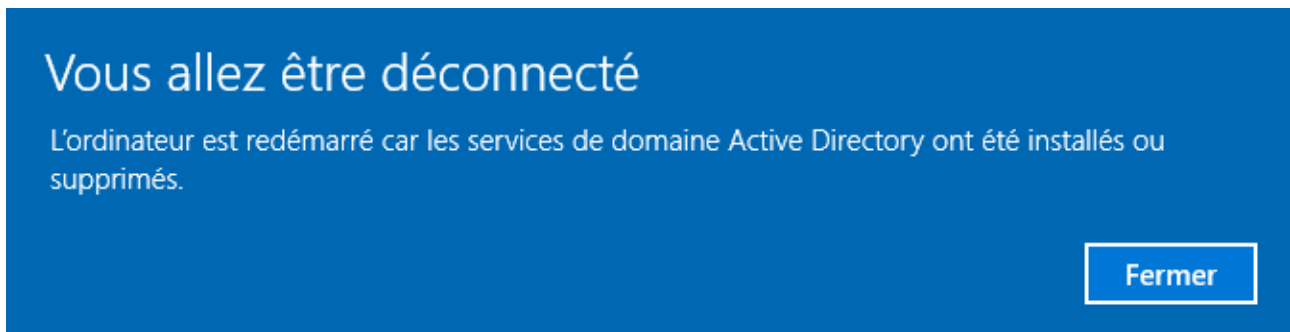
Dans la fenêtre Examiner les options, on vérifie les paramètres puis on clique sur Suivant



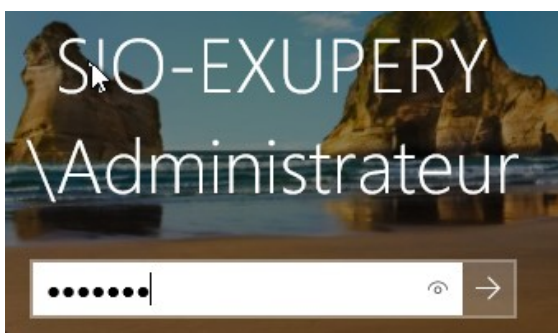
Dans la fenêtre Vérification de la configuration requise, on clique sur Installer pour lancer l'installation de l'Active Directory et la promotion du serveur



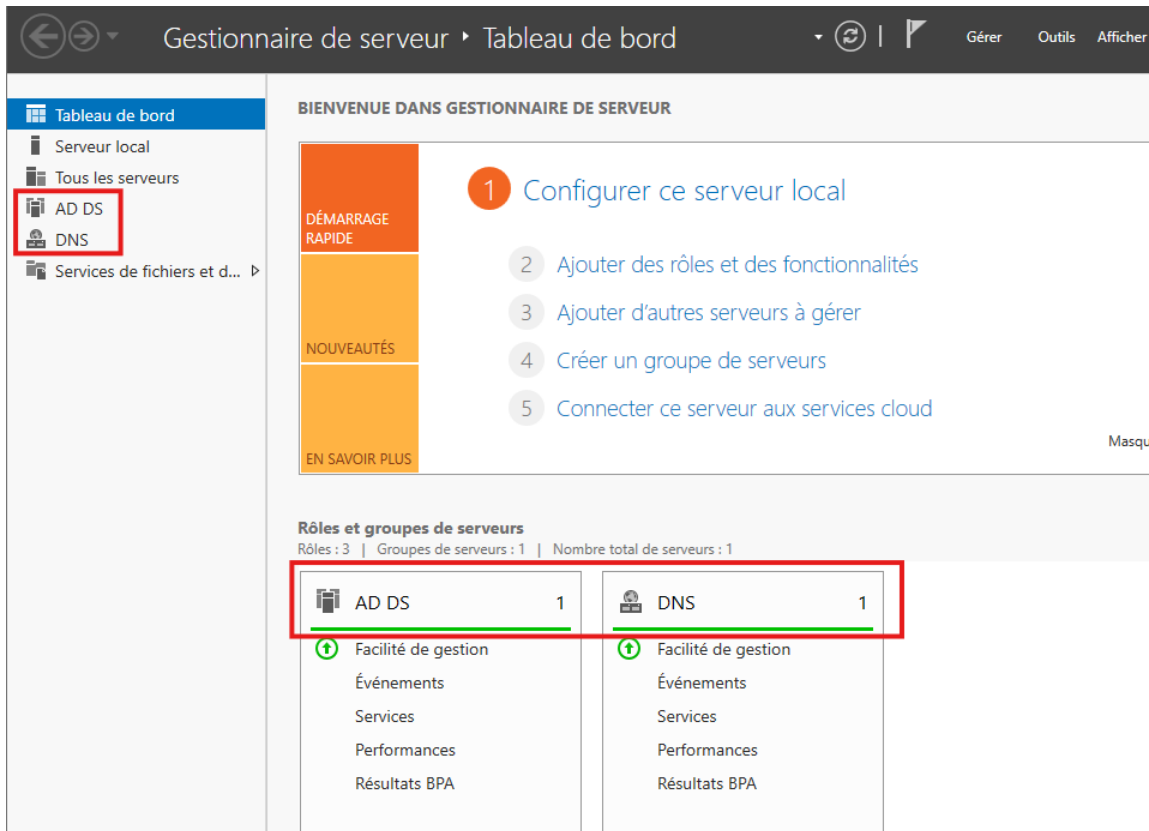
A la fin de l'installation, le serveur redémarre



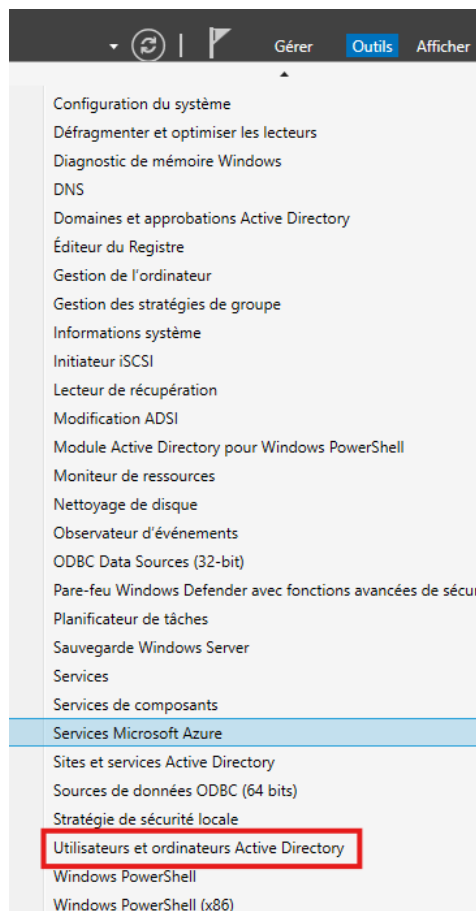
On ouvre une session en tant qu'administrateur du domaine. Le mot de passe du compte administrateur du domaine est l'ancien mot de passe du compte administrateur local

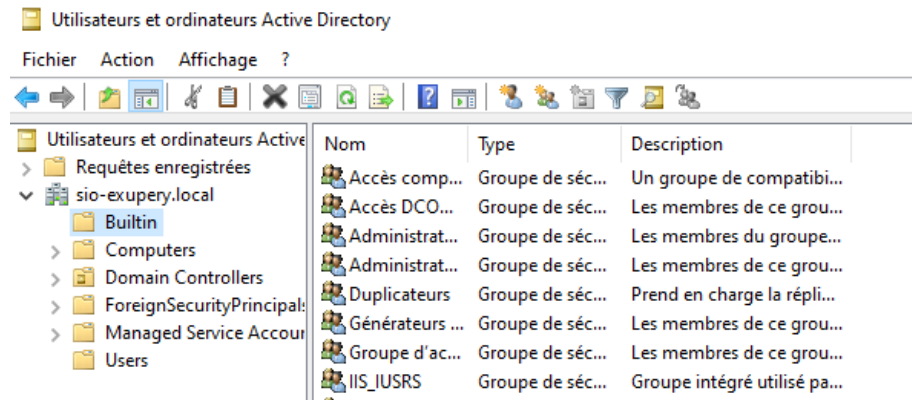
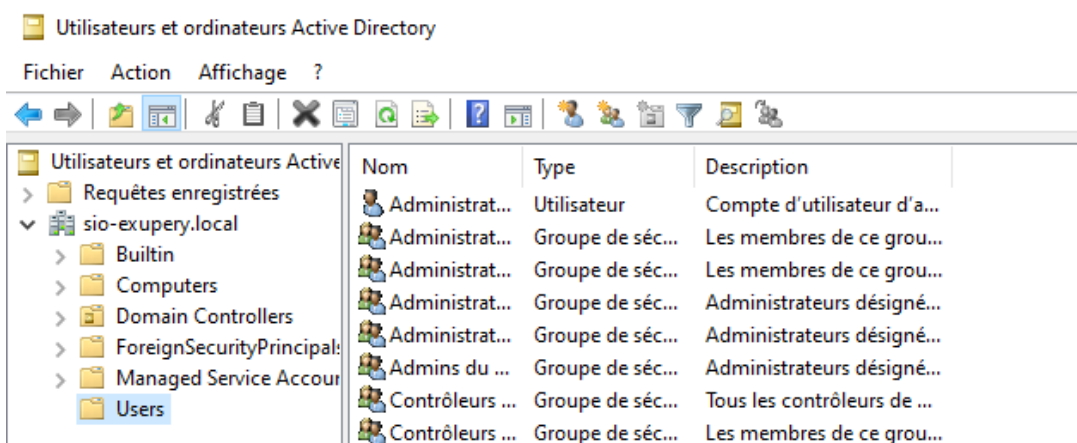
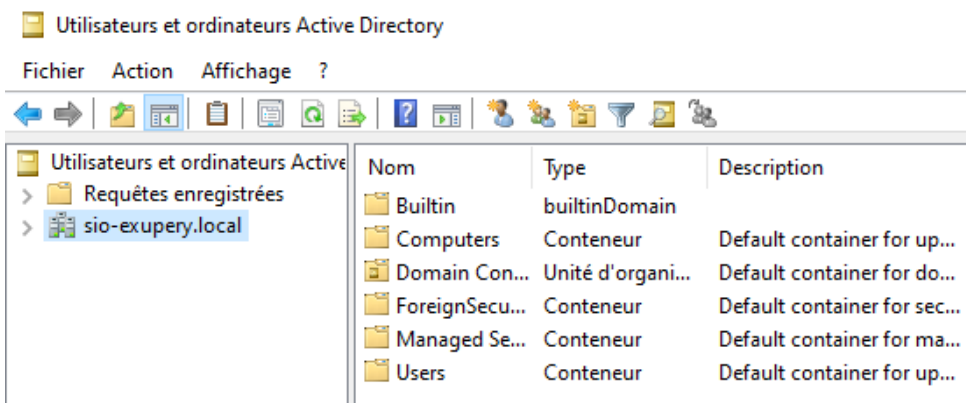


On constate la présence des deux rôles de serveur, AD DS et DNS, dans le Gestionnaire de serveur



On clique sur Outils. On y trouve désormais Utilisateurs et ordinateurs Active Directory





On clique sur Outils puis sur DNS afin de vérifier la configuration du serveur DNS. Depuis le Gestionnaire DNS, on développe l'arborescence et on constate la présence des enregistrements de la zone de recherche directe sio-exupery.local

Gestionnaire DNS

Fichier Action Affichage ?

DNS

- AD
  - Zones de recherche directe
    - \_msdcs.sio-exupery.local
    - sio-exupery.local
  - Zones de recherche inverses
  - Points d'approbation
  - Redirecteurs conditionnels

Nom	Type	Données	Horodate
_msdcs			
_sites			
_tcp			
_udp			
DomainDnsZones			
ForestDnsZones			
(identique au dossier parent)	Source de nom (SOA)	[19], ad.sio-exupery.local,...	statique
(identique au dossier parent)	Serveur de noms (NS)	ad.sio-exupery.local.	statique
(identique au dossier parent)	Hôte (A)	192.168.3.1	04/05/202
ad	Hôte (A)	192.168.3.1	statique